

CROCHET À TIGE EN ACIER INOXYDABLE 316

Principalement utilisé dans les environnements marins ou industriels, le crochet à tige en acier inoxydable 316 résiste aux environnements corrosifs. Grâce à l'ajout de molybdène, l'acier inoxydable 316 résiste mieux à la corrosion et à la piqûration due aux solutions contenant des ions chlorure, en plus d'être plus solide aux températures élevées. De plus, son traitement anticorrosion et son poli par électrolyse le rendent idéal pour les milieux corrosifs ou de production alimentaire. Tout en convenant parfaitement aux utilisations maritimes ou industrielles, il demeure approuvé pour le levage en hauteur. Fabriqué aux États-Unis et certifié conforme aux normes de l'OSHA et ASME.



CROCHET À TIGE EN ACIER INOXYDABLE 316

GRADE

- 50

FINI

- Soudé, poli par électrolyse et testé

NORMES

- Certifié conforme aux normes de l'OSHA et de l'ASME

FIXATION

- Tige

ORIGINE

- Fabriqué aux États-Unis

TYPE DE CROCHET

- Crochet à tige

UTILISATION

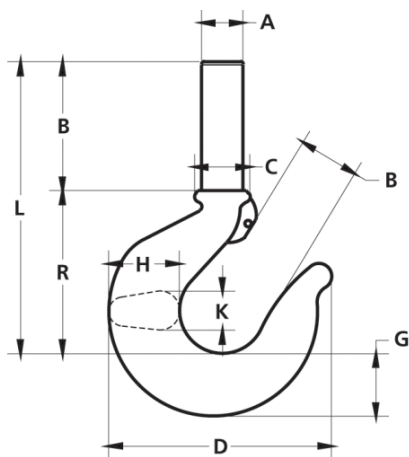
- Dispositifs de levage sur mesure

MATÉRIAU

- Acier inoxydable 316

CROCHET À TIGE EN ACIER INOXYDABLE 316

DIAGRAM DRAWINGS



CROCHET À TIGE EN ACIER INOXYDABLE 316

PRODUCTS SPECIFICATIONS

Produit	Dim. A (po)	Dim. B (po)	Dim. C (po)	Dim. D (po)	Dim. E (po)	Dim. G (po)	Dim. H (po)	Dim. K (po)	Dim. L (po)	Dim. R (po)	Lb par unité	Charge utile (lb)
SHS2	0.560	2.000	0.690	3.000	0.930	0.880	0.880	0.560	5.000	2.310	0.64	1000
SHS3	0.610	2.250	0.750	3.190	1.060	0.880	0.970	0.630	5.500	2.440	0.88	1500
SHS4	0.720	2.500	0.880	3.560	1.130	1.060	1.120	0.720	6.250	2.750	1.10	2000
SHS5	0.840	2.700	1.000	3.880	1.250	1.200	1.310	0.810	6.970	3.060	1.80	2500