

# CROCHET PIVOTANT EN ACIER INOXYDABLE 316

Fabriqué aux É.-U., ce crochet pivotant en acier inoxydable de grade 50 constitue le meilleur choix pour les environnements corrosifs. Grâce à l'ajout de molybdène, l'acier inoxydable 316 résiste mieux à la corrosion et à la piqûration due aux solutions contenant des ions chlorure, en plus d'être plus solide aux températures élevées. De plus, son traitement anticorrosion et son poli par électrolyse le rendent idéal pour les milieux corrosifs ou de production alimentaire. Grâce à son point d'attache pivotant, ce crochet permet de faire tourner ou basculer la charge sans la détacher, pour un levage précis et efficace chaque fois. Le crochet est soudé, poli par électrolyse, testé et approuvé pour le levage en hauteur.



# CROCHET PIVOTANT EN ACIER INOXYDABLE 316

---

## GRADE

- 50

## FINI

- Soudé, poli par électrolyse et testé

## NORMES

- Certifié conforme aux normes de l'OSHA et de l'ASME.

## FIXATION

- Œil pivotant

## ORIGINE

- Fabriqué aux États-Unis

## TYPE DE CROCHET

- Crochet pivotant

## UTILISATION

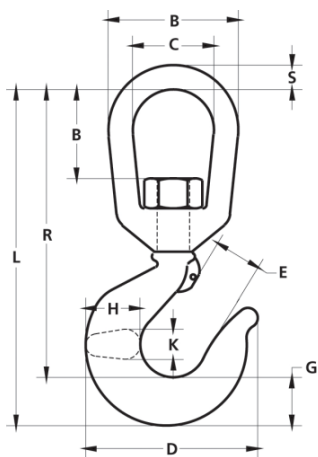
- Dispositifs de levage sur mesure

## MATÉRIAU

- Acier inoxydable 316

# CROCHET PIVOTANT EN ACIER INOXYDABLE 316

## DIAGRAM DRAWINGS



# CROCHET PIVOTANT EN ACIER INOXYDABLE 316

## PRODUCTS SPECIFICATIONS

Produit	Dim. A (po)	Dim. B (po)	Dim. C (po)	Dim. D (po)	Dim. E (po)	Dim. G (po)	Dim. H (po)	Dim. K (po)	Dim. L (po)	Dim. R (po)	Dim. S (po)	Lb par unité	Charge utile (lb)
SWS2	2.000	1.000	1.180	3.000	0.930	0.880	0.880	0.560	5.000	4.380	0.380	0.69	1000
SWS3	2.500	1.380	1.380	3.190	1.060	0.880	0.970	0.630	5.500	5.250	0.500	1.40	1500
SWS4	2.500	1.380	1.380	3.560	1.130	1.060	1.120	0.720	6.250	5.630	0.500	1.60	2000
SWS5	3.000	1.630	1.690	3.880	1.250	1.200	1.310	0.810	6.970	6.500	0.630	1.80	2500