

CROCHET EN FORME DE S EN ALLIAGE STANDARD PEERLESS®

Avec sa charge d'utilisation de 23 500 lb, ce crochet en S en alliage standard constitue un accessoire solide pour les dispositifs de levage ou d'arrimage. Ce crochet en S de couleur naturelle est fabriqué aux É.-U.



CROCHET EN FORME DE S EN ALLIAGE STANDARD PEERLESS®

FINI

- Couleur naturelle

NORMES

- Satisfait ou surpasse les spécifications gouvernementales, de l'OSHA, de la NACM et de l'ASTM

TRAITEMENT THERMIQUE

- Soudé, traité thermiquement, testé et poli au tonneau.

ORIGINE

- Fabriqué aux États-Unis

UTILISATION

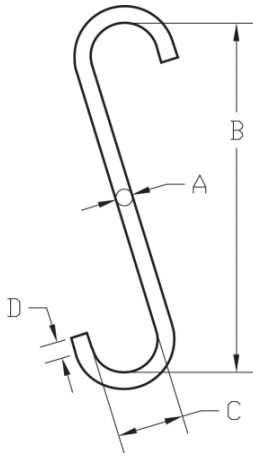
- Levage en hauteur

MATÉRIAU

- Acier allié 8620 ou 4130

CROCHET EN FORME DE S EN ALLIAGE STANDARD PEERLESS®

DIAGRAM DRAWINGS



CROCHET EN FORME DE S EN ALLIAGE STANDARD PEERLESS®

PRODUCTS SPECIFICATIONS

Produit	Taille standard (po)	Dim. A (po)	Dim. B (po)	Dim. C (po)	Dim. D (po)	Lb par unité	Charge utile (lb)
SHA0312	5/16	0.310	2.750	0.750	0.380	0.25	325
SHA0375	3/8	0.380	4.130	1.130	0.560	0.30	425
SHA0500	1/2	0.500	5.500	1.500	0.750	1.00	775
SHA0625	5/8	0.630	7.000	1.880	0.940	1.40	1225
SHA0750	3/4	0.750	8.250	2.250	1.130	2.30	1750
SHA0875	7/8	0.880	9.500	2.630	1.310	3.00	2400
SHA1000	1	1.000	11.000	3.000	1.500	5.500	3000
SHA1250	1-1/4	1.250	13.750	3.750	1.880	9.90	4900
SHA1500	1-1/2	1.500	16.500	4.500	2.250	16.60	7000
SHA1750	1-3/4	1.750	19.250	5.250	2.630	26.50	9600
SHA2000	2	2.000	22.000	6.000	3.000	39.00	12500
SHA2250	2-1/4	2.250	24.000	6.750	3.380	50.00	15750
SHA2500	2-1/2	2.500	27.500	7.500	3.750	70.00	19500
SHA2750	2-3/4	2.750	30.500	8.250	4.130	95.00	23500

CROCHET EN FORME DE S EN ALLIAGE STANDARD PEERLESS®

RELATED PRODUCTS